

Qu'est-ce qui va dans mes *bacs*?

Des questions ?
Communiquez avec nous!

☎ 418 466-2495
✉ infogmr@mrcbellechasse.qc.ca
🌐 www.mrcbellechasse.qc.ca/gmr



Bac bleu

RECYCLAGE

Emballages et imprimés :



Factures et reçus dans une enveloppe en papier

Sac de sacs (ex. : Ziploc®, pellicule plastique, etc.)

Contenants :



Tetra Pak®

Plastique

Verre

Métal



ÉCOCENTRES MUNICIPAUX

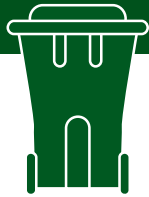
Résidus domestique dangereux (RDD) :



Résidus de construction, rénovation, démolition (CRD) et autres :



Gypse, bardeau d'asphalte, brique, béton, céramique, métal...



Bac vert

DÉCHET

Plastique rigide :



Godets de lait, de beurre, de confitures et de condiments

Autres :

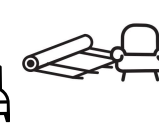


Lingettes jetables et cotons-tiges

Couches jetables

RESSOURCERIE BELLECHASSE

Meubles et électroménagers en bon état :



Lit, table de chevet, chaise, table...

Étagère, bureau, commode...

Laveuse, sècheuse, four, climatiseur...

Vêtements tous âges, produits électroniques, jouets, vaisselle :



suivez-nous sur

www.ressourceriebellechasse.com

418 642.5627 | 418 885.9842



PLASTIQUES DE BALLES RONDES & TUBULURES D'ÉRABLIÈRES

Vous êtes agriculteur ou agricultrice et êtes intéressé(e) à participer à notre projet-pilote de collecte et recyclage des plastiques de balles rondes ou de tubulures d'érablières?

Contactez-nous pour vérifier votre éligibilité au programme :
418-466-2495 ou infogmr@mrcbellechasse.qc.ca



COMPOSTAGE DOMESTIQUE OU COLLECTIF*

Herbicycler!

Laissez le gazon par terre après la tonte pour enrichir le sol.



Retailles de crayon de bois

Cheveux, poils, plumes

* Vous n'avez pas encore votre compostière domestique ou vous désirez initier un projet de compostage collectif dans votre municipalité? Appelez-nous pour commander votre kit de départ ou pour obtenir plus d'informations!

Objectif:
Zéro déchet

LE SAVIEZ-VOUS?
La MRC travaille à réduire au maximum les déchets enfouis pour tendre vers notre objectif zéro-déchet d'ici 2035

COMMENT PEUT-ON Y ARRIVER?
En pratiquant les 3RV au quotidien

3RV
• Réduire à la source
• Réutiliser
• Recycler... **Valoriser**

POURQUOI?
Parce qu'enfouir moins, c'est payant à tous les niveaux!



**Votre Service GMR
c'est bien plus que
le ramassage
de deux bacs !**

Plus de **25** employé(e)s à temps plein

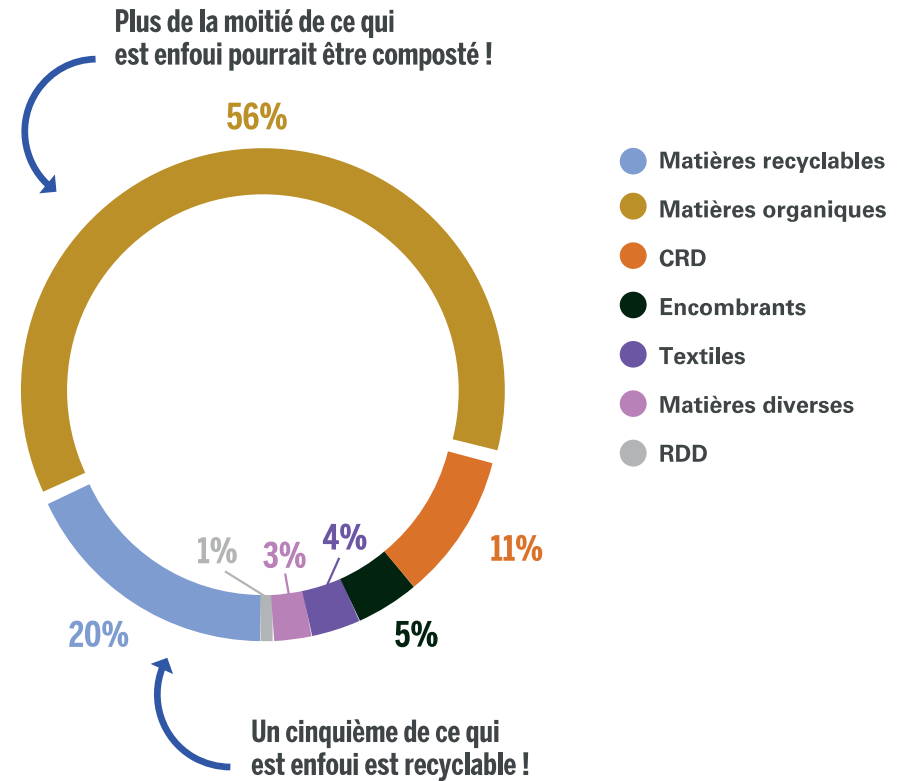
Des opérations de collecte
et transport des matières pour **26** municipalités

Le traitement des matières pour **33** municipalités incluant
l'enfouissement mais aussi le tri et la récupération

... Et un Plan de Gestion des Matières Résiduelles (PGMR)

Qui vise à planifier la gestion de l'ensemble
des matières résiduelles sur le territoire.

Disponible en ligne:
www.mrcbellechasse.qc.ca/gmr



Source des données : RECYC-QUÉBEC et ÉEQ (2015). Rapport synthèse - Caractérisation des matières résiduelles du secteur résidentiel 2012-2013

Face à ce constat, la MRC s'est donné l'objectif zéro-déchet pour 2035.

Le zéro-déchet pour nous, c'est faire de son mieux
pour réduire sa quantité de déchets au quotidien :

REFUSER ce dont on n'a pas besoin
RÉDUIRE sa consommation
RÉEMPLOYER ce qui est toujours utilisable
RECYCLER le plus possible



Quelques actions du PGMR 2016 - 2021



NOUVEAU PROJET D'ÉCONOMIE CIRCULAIRE



PROJETS DE COMPOSTAGE COLLECTIF



+ DE 60 TONNES DE PLASTIQUE AGRICOLE

recyclé par notre projet-pilote de collecte de plastiques de balles rondes depuis 2017



+ DE 700 COMPOSTIÈRES VENDUES

et plus de 900 participant(e)s aux ateliers de formation au compostage domestique

...Une chargée de projet en GMR qui contribue activement à l'atteinte des objectifs.

...Une formation gratuite sur le compostage domestique disponible sur le compte YouTube de la MRC de Bellechasse : www.youtube.be/_kmBvCsQllg

...Et plus encore !

Le saviez vous?

L'enfouissement des matières résiduelles contribue au réchauffement climatique puisque les matières en décomposition créent du méthane, un gaz 25 fois plus puissant que le CO2 en matière de réchauffement planétaire.

Le site d'enfouissement d'Armagh dispose d'un système de traitement de l'eau et de l'air qui permet de réduire l'impact environnemental.

Le coût de l'enfouissement pour 1 000 kg de matière s'élève à plus de 150 \$

En moyenne dans Bellechasse, chaque personne produit 409 kg de matières qui seront enfouies chaque année.

Lorsqu'on dépose les matières recyclables dans le bac bleu, le coût de traitement est divisé par plus de 15 fois, ce qui peut éventuellement générer des économies très importantes pour les contribuables Bellechassois.

Aussi, le compostage domestique ou collectif est une façon facile, « le fun » et motivante de réduire le besoin de collecter les déchets chaque semaine en plus de contribuer à maintenir les sols en santé.



Vous voulez plus d'informations, des outils de sensibilisation ou des trucs ou astuces pour réduire votre quantité de déchets?

Contactez-nous :

☎ 418 466-2495

✉ infogmr@mrcbellechasse.qc.ca



MRC
de Bellechasse